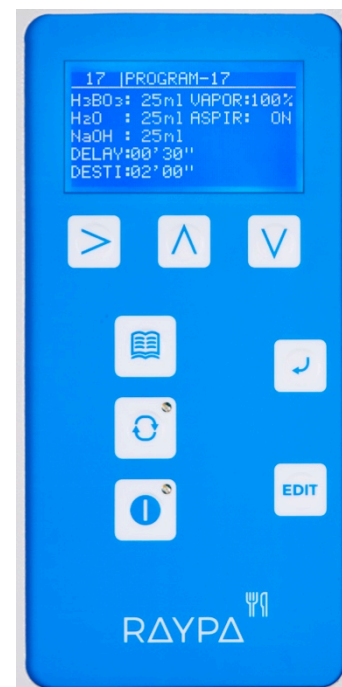


## Protein-nitrogen distiller **DNP-3000**



Control panel

### Advantages

- Automated system
- Electric steam generator with control level of water.
- Sample suction
- Open door sensor
- Pumps calibration by end-user
- Built-in magnetic stirrer for titration
- Software SOFT-TITRA for PC (Accessorie)

### Features

- Control of the system by microprocessor with LCD screen
- Automatic titration of distilled sample
- 20 user free programs
- Additionally, the system has three fixed programs:
  - Ammonium sulphate test / Preheating of the system / Washing
- 9 preset programs to:
  - Alcohols, cereals, lactics, meats, fish, sewage waters, fertilizers, nuts, animal feed
- Automatic titrator included. See accessories
- Frame in stainless steel painted with epoxy

## Protein-nitrogen distiller **DNP-3000**

### Safety

- Open door detection.
- Digestion tube detection.
- Overheating thermostat.

### Performance

- Measurement range: from 0,1 to 200 mg of N
- Nitrogen recovery: 99,5 %
- Reproducibility:  $\pm 1$  %
- Distillation time: 4 minutes for 100 mL
- Cooling water consume: 70 L/h.
- Electric power: 2000 W (100%)
- Number of Programs: 20 user free and 3 fixed

### Programmable parameters and values:

- Water for dilution: 0-200 mL
- NaOH solution: 0-200 mL
- H<sub>3</sub>BO<sub>3</sub> solution: 0-200 mL
- Reaction time (delay): 0-30 minutes
- Distillation time: 0-30 minutes or indefinite
- Steam power regulation: 30-100%

### Potenciometric Titrator features:

- Multiple titration programs.
  - pH calibration.
  - Burette auto calibration
  - Results in N or total protein
  - Additional applications

### Specifications

- Resolution: 0,001 pH, 1 mV, 0,3° C .
- Reproducibility:  $\pm 0,001$  pH.
- Temperature compensation with probe CAT Pt100.

### Supplied with the following accessories

- Automatic titrator
- 1 tube series macro  $\varnothing$  42x300 mm
- 2 containers of 10 litres for H<sub>2</sub>O, NaOH and 1 container of 5 litres for H<sub>3</sub>BO<sub>3</sub>.
- Several connection tubes.

Referencia Référence Référence	Depósito Container Réservoir H <sub>2</sub> O l	Depósito Container Réservoir NaOH l	Depósito Container Réservoir H <sub>3</sub> BO <sub>3</sub> l	Titrador Titrator Titreur	EXTERIOR L x D x H mm	Potencia Power Puissance W	Peso Weight Poids Kg	Tensión* Voltage Tension V	Frecuencia Frequency Fréquence Hz
<b>DNP-3000</b>	10	10	5	✓	440 x 340 x 790	2000	31	230	50/60

\* También disponible en 115 V de tensión / Also available with a voltage of 115 V / Également disponible avec 115 V.

## Protein-nitrogen distiller DNP-3000

### KIT FOR AUTOMATIC TITRATION

#### Intended use

- Quantification of nitrogen and protein.

#### It includes

- Magnetic stirring, reaction vessel and complete titrator.

#### Features

- Potentiometric titrator.
- Multiple titration programs.
- pH calibration.
- Burette autocalibration.
- Results in N or total protein.
- 2 USB ports:
  - 1 to copy tests and extract data.
  - 1 to connect printer, keyboard or mouse.
- Ethernet port: optional software connection.

#### Specifications

- Resolution: 0,001 pH, 0,1 mV,  $\pm 0,3$  °C
- Reproducibility:  $\pm 0,001$  pH.
- Temperature compensation with probe Cat. Pt100.



Referencia Reference Référence	Titrador Titrator Titreur	Agitador Stirrer Agitateur	Vaso y conexiones Vessel and connections Cuvette et connexions	EXTERIOR L x D x H mm	Potencia Power Puissance W	Peso Weight Poids Kg	Tensión Voltage Tension V	Frecuencia Frequency Fréquence Hz
KIT-TITRA-RAY	✓	✓	✓	220 x 400 x 360	80	4	230	50/60

## Accesorios

### KIT CONEXIÓN PC SOFT-TITRA

- Software de comunicación entre el titrador y un PC.
- Conexión vía Ethernet.
- Control para iniciar y detener análisis.
- Mostrar datos en tiempo real directamente desde la estación de trabajo.
- Gestionar datos almacenados localmente o en un servidor (buscar, comparar, eliminar, imprimir, etc.).
- Exportar datos.

Referencia: **SOFT-TITRA**

### PC CONNECTION SOFT-TITRA

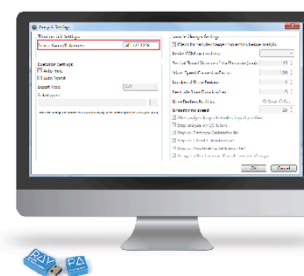
- Communication software between the titrator and the PC.
- Connection via Ethernet.
- Control to start and stop analysis.
- Show real-time data directly from the workstation.
- Manage data stored locally or on a server (search, compare, delete, print, etc.).
- Export data.

Reference: **SOFT-TITRA**

### KIT DE CONNEXION SOFT-TITRA

- Logiciel de communication entre titrateur et le PC.
- Connexion pour Ethernet.
- Contrôle pour démarrer et arrêter l'analyse.
- Affichez les données en temps réel directement à partir du poste de travail.
- Gérez les données stockées localement ou sur un serveur (recherche, comparaison, suppression, impression, etc.).
- Exporter des données.

Référence: **SOFT-TITRA**

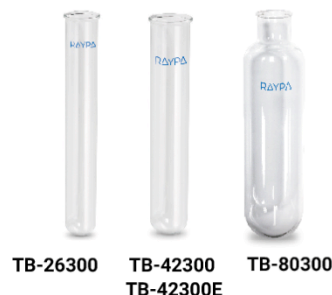


## Protein-nitrogen distiller DNP-3000

### TUBO DE DESTILACIÓN / DISTILLATION TUBE / TUBE DISTILLATION

Referencia Reference Référence	Para For Pour	Volumen muestra Sample volume Volume échantillon ml	Dimensiones Dimensions Dimensions Ø x H mm
<b>TB-26300</b>	DNP-1500-MP DNP-2000-MP DNP-3000	100	Ø 26 x 300
<b>TB-42300</b>		250	Ø 42 x 300
<b>TB-42300E *</b>		250	Ø 42 x 300
<b>TB-80300</b>		400	Ø 80 x 300

\* Tubo de destilación reforzado para análisis de aguas residuales o purines / Reinforced distillation tube for waste water or slurry analysis / Tube de distillation renforcé pour l'analyse des eaux usées ou du lisier.



### VASO DE REACCIÓN / REACTION VESSEL / RÉCIPIENT DE REACTION

Referencia Reference Référence	Para For Pour	Volumen muestra Sample volume Volume échantillon ml	Dimensiones Dimensions Dimensions Ø x H mm
<b>VR-75300</b>	DNP-3000	200	Ø 80 x 95



### BIDÓN PARA AGUA CON VÁLVULA / WATER TANK WITH VALVE / RÉSERVOIR D'EAU AVEC VALVE

Referencia Reference Référence	Volumen Volume Volume L	Dimensiones Dimensions Dimensions L x D x H mm
<b>GF-10L</b>	10	190 x 220 x 330
<b>GF-5L</b>	5	130 x 190 x 290



#### ADAPTADOR DNP PARA TUBOS BÜCHI

• Adaptador para poder utilizar los tubos de Büchi en el destilador DNP.

Referencia: **ADAP-BU**

#### DNP ADAPTER FOR BÜCHI TUBES

• Adapter to use the Büchi tubes in the DNP distiller.

Reference: **ADAP-BU**

#### ADAPTATEUR DNP POUR TUBES BÜCHI

• Adaptateur pour utiliser les tubes Büchi dans le distillateur DNP.

Référence: **ADAP-BU**

